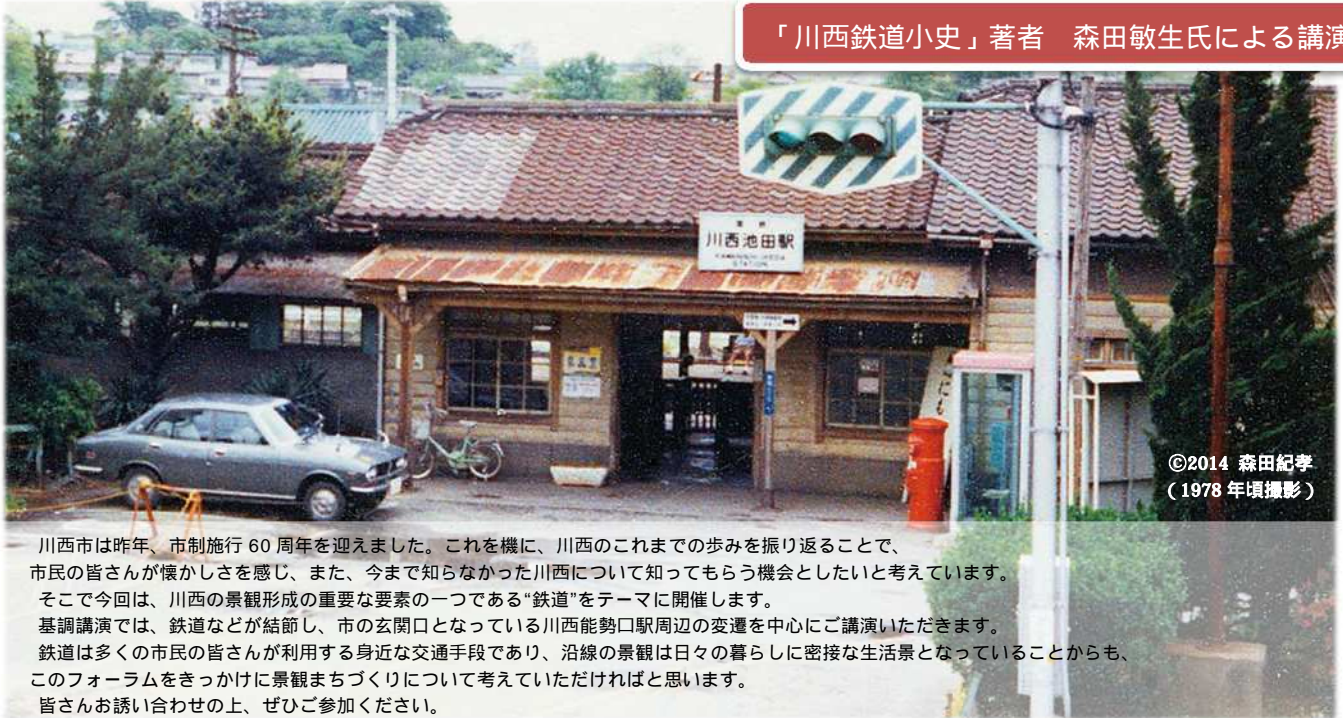


鉄道の変遷から見る川西の景観

「川西鉄道小史」著者 森田敏生氏による講演



©2014 森田紀亨 (1978年頃撮影)

川西市は昨年、市制施行60周年を迎えました。これを機に、川西のこれまでの歩みを振り返ることで、市民の皆さんが懐かしさを感じ、また、今まで知らなかった川西について知ってもらおう機会としたいと考えています。そこで今回は、川西の景観形成の重要な要素の一つである“鉄道”をテーマに開催します。基調講演では、鉄道などが結節し、市の玄関口となっている川西能勢口駅周辺の変遷を中心に講演いただきます。鉄道は多くの市民の皆さんが利用する身近な交通手段であり、沿線の景観は日々の暮らしに密接な生活景となっていることから、このフォーラムをきっかけに景観まちづくりについて考えていただければと思います。皆さんお誘い合わせの上、ぜひご参加ください。

プログラム

第1部 基調講演 + 再開発事業記録映画の上映
「鉄道史から見た川西とその市街形成」
森田 敏生 氏

第2部 パネルディスカッション
「時代とともに、人とともにある鉄道の景観とは？」
コーディネーター：日野 泰雄 氏 / 大阪市立大学大学院工学研究科 教授
川西市公共交通基本計画策定委員長
パネリスト：森田 敏生 氏 / 「川西鉄道小史」著者
山本 信弘 氏 / 川西市公共交通基本計画策定委員
福本 豊 / 川西市都市整備部長

《プロフィール》

森田 敏生（もりた としお）氏

昭和40年兵庫県川西市寺畑生まれ
東京大学工学部・工学系研究科修了
ニューヨーク州立大学コンピュータ科学科修了
ソフトウェアエンジニア・コンサルタント（現職）
約15年に及ぶ個人研究により川西の鉄道史を調査
昨年9月に「川西鉄道小史」を出版

日時

平成27年3月22日(日) **無料**
14時～17時(開場13時半)

会場

川西市アステ市民プラザ
「アステホール2,3」
(川西市栄町25番1-601号 アステ川西6階)
公共交通機関をご利用ください。



主催 **川西市**

お問い合わせ・お申込み
〒666-8501 川西市中央町12番1号 都市計画課
Tel:072-740-1201 / Fax:072-740-1317



申込み記入欄 「景観フォーラム参加を申し込みます。」 **申込み期限：3月13日(金)**

氏名 _____
住所 _____
電話番号 _____

来場者には
生活景ポストカード
をプレゼント

**申込み要
到着150名**

定員超過によりご参加いただけない場合はご連絡いたします。
申込み締め切り後でも、空席がある場合は参加可能です。お問い合わせください。